

APRESENTA:

Nº70

PREVENÇÃO AO ESCALPELAMENTO POR EMBARCAÇÕES



ISSN 2527-1091

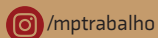


UM RISCO
DE MORTE,
MUITAS VEZES
DESPERCEBIDO...

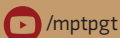


Siga o Ministério Público do Trabalho nas redes sociais e saiba mais sobre prevenção ao escapelamento por embarcações.

Visite nosso site: mpt.mp.br



[/mprtrabalho](https://www.instagram.com/mprtrabalho)



[/mptpgt](https://www.youtube.com/mptpgt)



[/mpt.br](https://www.facebook.com/mpt.br)



[/mpt_pgtr](https://twitter.com/mpt_pgtr)



Ministério Público do Trabalho

EXPEDIENTE

Série MPT em Quadrinhos

ISSN 2527-1091

Coordenação: Ministério Público do Trabalho no Estado do Espírito Santo (@mpt.es)

Gerência: Wendell Luís Táboas (@wendell.taboas) – MPT/ES

Sinopse e Roteiro: Cláudia Gomes da Cunha (@claudiagomesdac) e Silvío Alencar (@silvioalencar e linktr.ee/silvioalencar)

Ilustrações, Cor, Balões, Revisão Ortográfica, Diagramação e Editoração: Link Editoração (@linkeditoracao)

Colaboraram: Flávia Oliveira Veiga Bauler (Procuradora do Trabalho no MPT/SP e Coordenadora Nacional da Coordenadoria Nacional do Trabalho Portuário e Aquaviário – CONATPA/MPT), Ana Maria Villa Real (Procuradora do Trabalho no MPT/DF e Coordenadora Nacional da Coordenadoria de Combate ao Trabalho Infantil e de Promoção e Defesa dos Direitos de Crianças e Adolescentes – COORDINFÂNCIA/MPT), Melícia Alves de Carvalho Mesel (Procuradora do Trabalho no MPT/PE e Coordenadora Nacional da Coordenadoria Nacional de Promoção da Igualdade de Oportunidades e Eliminação da Discriminação no Trabalho – COORDIGUALDADE), Adriane Reis de Araujo (Procuradora Regional do Trabalho no MPT/SP), Tatiana Costa de Figueiredo Amormino (Procuradora do Trabalho no MPT/MG), Ana Lúcia Stumpf González (Procuradora do Trabalho no MPT/RS), Rejane de Barros Meireles Alves (Procuradora do Trabalho no MPT/PA), Elysa Tomazi (Procuradora do Trabalho no MPT/PA), Vânia Tie Koga Ferreira (Professora Doutora do Curso de Fisioterapia da Universidade Federal do Amapá), Carolina Vicentin (Associada de Comunicação do Escritório das Nações Unidas de Serviços para Projetos – UNOPS Brasil), Franciani Campos (sobrevivente de acidente com escapelamento) e Rosinete Serrão (sobrevivente de acidente com escapelamento).

Apoio: Coordenadoria Nacional do Trabalho Portuário e Aquaviário – CONATPA, Coordenadoria de Combate ao Trabalho Infantil e de Promoção e Defesa dos Direitos de Crianças e Adolescentes – COORDINFÂNCIA e Coordenadoria Nacional de Promoção da Igualdade de Oportunidades e Eliminação da Discriminação no Trabalho – COORDIGUALDADE.

Contato: quadrinhos@mpt.mp.br

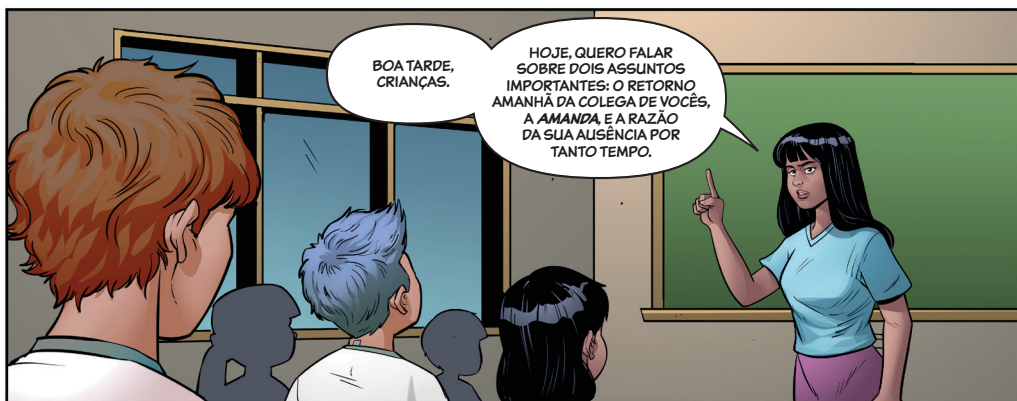
Website: www.quadrinhos.mpt.mp.br

Facebook: www.facebook.com/quadrinhosmpt

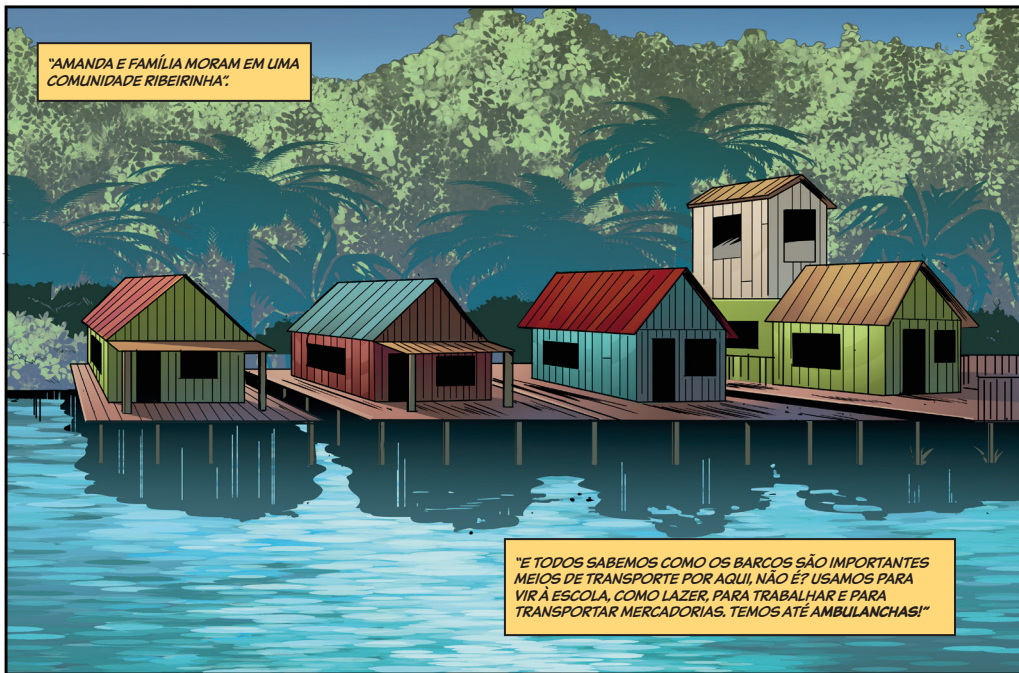
A série "MPT em Quadrinhos" teve início em junho de 2012 dentro do projeto "O MPT, a Sociedade e o Cidadão", vinculado à Coordenadoria Nacional de Estágio do MPT, coordenada, à época, pelas Dras. Guadalupe Louro Turos Couto (MPT-PRT Rio de Janeiro/RJ) e Daniele Corrêa Santa Catarina (à época no MPT-PRT Vitória/ES e atualmente no TRT/ES). Esta edição foi publicada na gestão do Procurador-Geral do Trabalho, Dr. José de Lima Ramos Pereira.

Esta obra poderá ser reproduzida ou utilizada mediante comunicação ao Ministério Público do Trabalho e citação da fonte.

Vitória/ES - agosto/2023



"AMANDA E FAMÍLIA MORAM EM LIMA COMUNIDADE RIBEIRINHA."

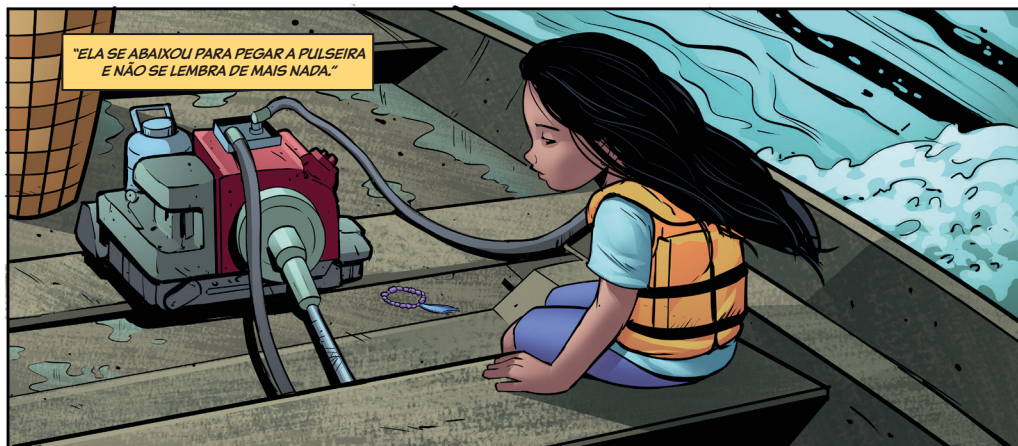


"E TODOS SABEMOS COMO OS BARCOS SÃO IMPORTANTES MEIOS DE TRANSPORTE POR AQUI, NÃO É? USAMOS PARA VIR À ESCOLA, COMO LAZER, PARA TRABALHAR E PARA TRANSPORTAR MERCADORIAS, TEMOS ATÉ AMBULANCHAS!"

"NAQUELE DIA, AMANDA ESTAVA ACOMPANHANDO OS SEUS PAIS, QUE LEVAVAM A COLHEITA DO AÇAÍ PARA O MERCADO."

"FOI QUANDO A SUA PULSEIRA CAIU PRÓXIMO AO EIXO DO MOTOR, QUE ESTAVA SEM PROTEÇÃO."





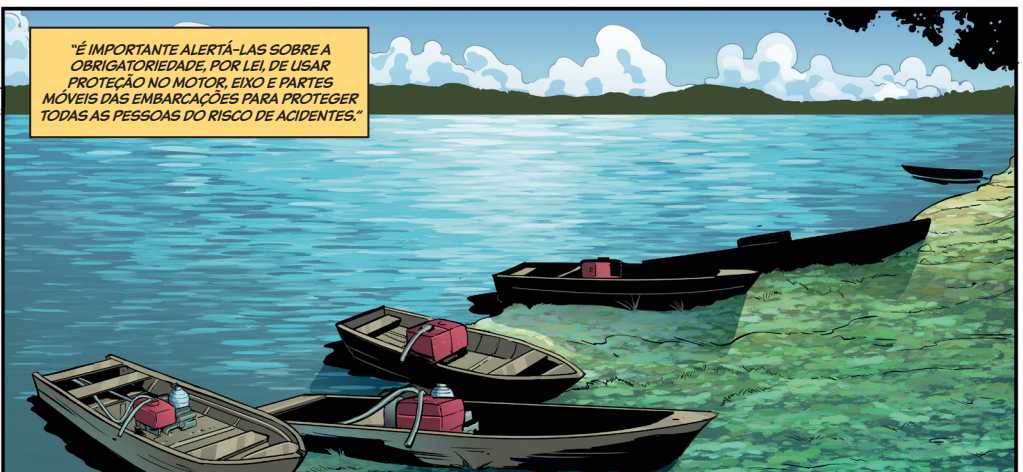
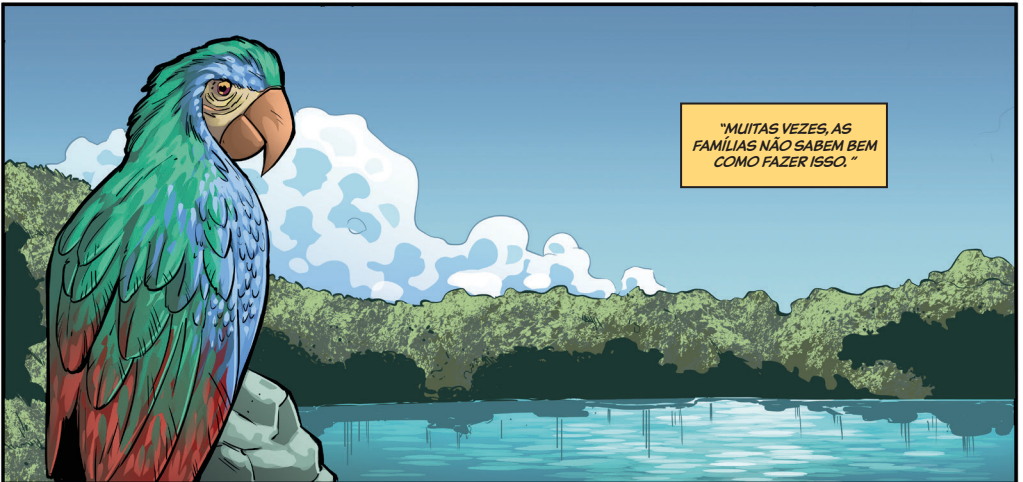
AMANDA SOFREU MUITO PARA SE RECUPERAR, MAS SE ESFORÇOU E CONTINUOU ESTUDANDO, EM BELÉM, NO ESPAÇO ACOLHER...¹ POR ISSO, PRECISAMOS RECEBÊ-LA COM CARINHO E ACOLHIMENTO.



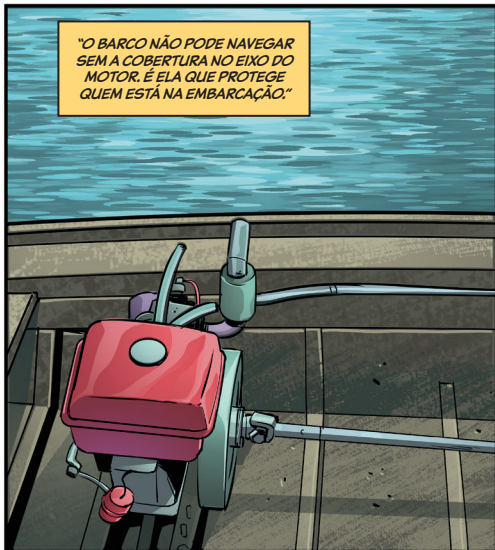


2 - <http://mapadeconflitos.ensp.fiocruz.br/conflito/ap-mulheres-ribeirinhas-vitimas-de-escalpelamento-e-outros-acidentes-no-transporte-fluvial-da-amazonia-exigem-providencias/>

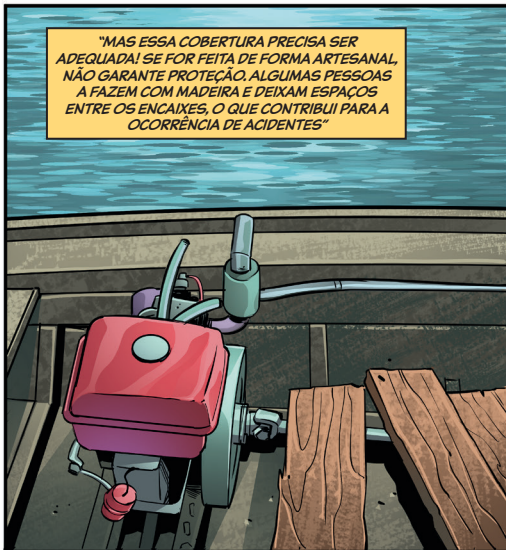
3 - <https://youtu.be/Rob4OWf1HxM>



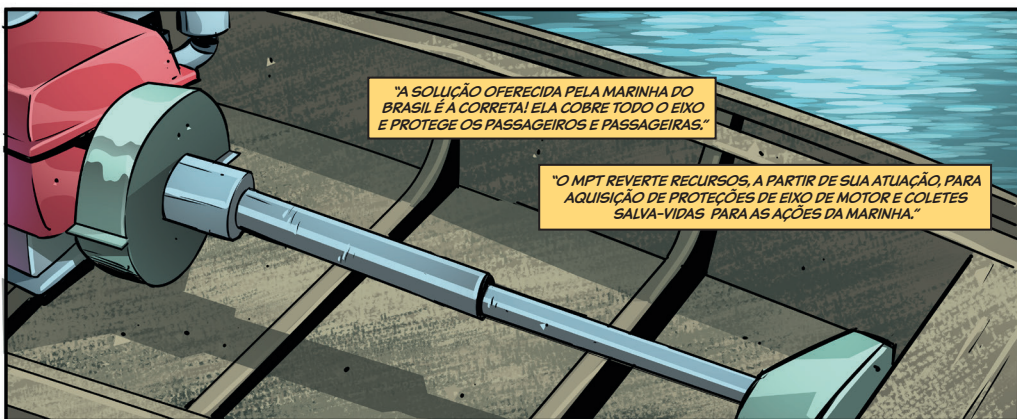
"O BARCO NÃO PODE NAVEGAR SEM A COBERTURA NO EIXO DO MOTOR. É ELA QUE PROTEGE QUEM ESTÁ NA EMBARCAÇÃO."



"MAS ESSA COBERTURA PRECISA SER ADEQUADA! SE FOR FEITA DE FORMA ARTESANAL, NÃO GARANTE PROTEÇÃO. ALGUMAS PESSOAS A FAZEM COM MADEIRA E DEIXAM ESPAÇOS ENTRE OS ENCAIXES, O QUE CONTRIBUI PARA A OCORRÊNCIA DE ACIDENTES"



"A SOLUÇÃO OFERECIDA PELA MARINHA DO BRASIL É A CORRETA! ELA COBRE TODO O EIXO E PROTEGE OS PASSAGEIROS E PASSAGEIRAS."

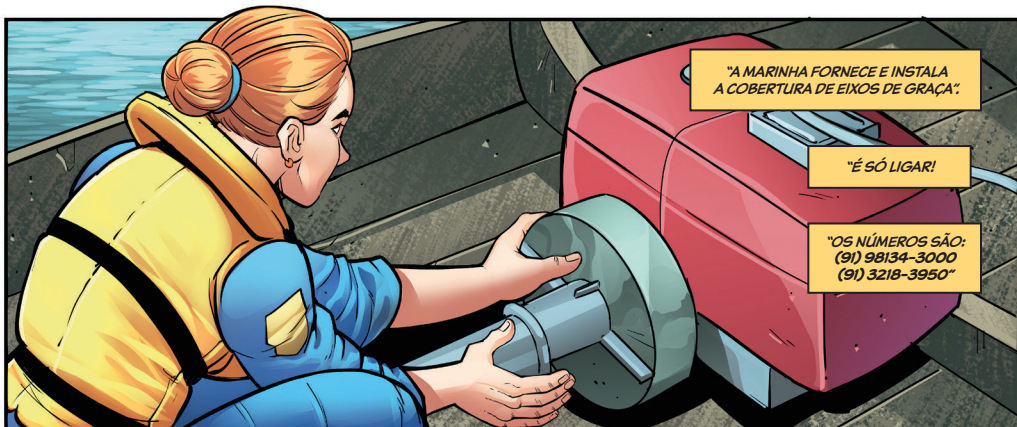


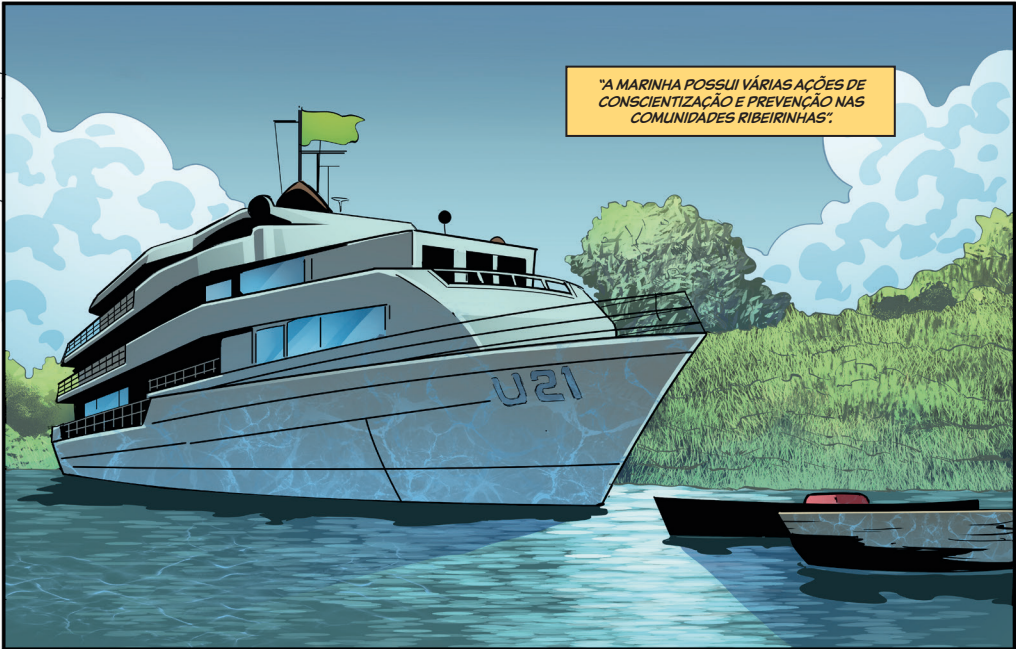
"O MPT REVERTE RECURSOS, A PARTIR DE SUA ATUAÇÃO, PARA AQUISIÇÃO DE PROTEÇÕES DE EIXO DE MOTOR E COLETES SALVA-VIDAS PARA AS AÇÕES DA MARINHA."

"A MARINHA FORNECE E INSTALA A COBERTURA DE EIXOS DE GRAÇA."


"É SÓ LIGAR!"

"OS NÚMEROS SÃO:
(91) 98134-3000
(91) 3218-3950"



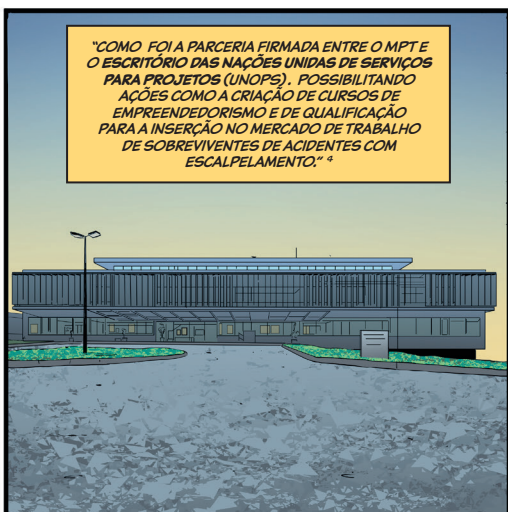
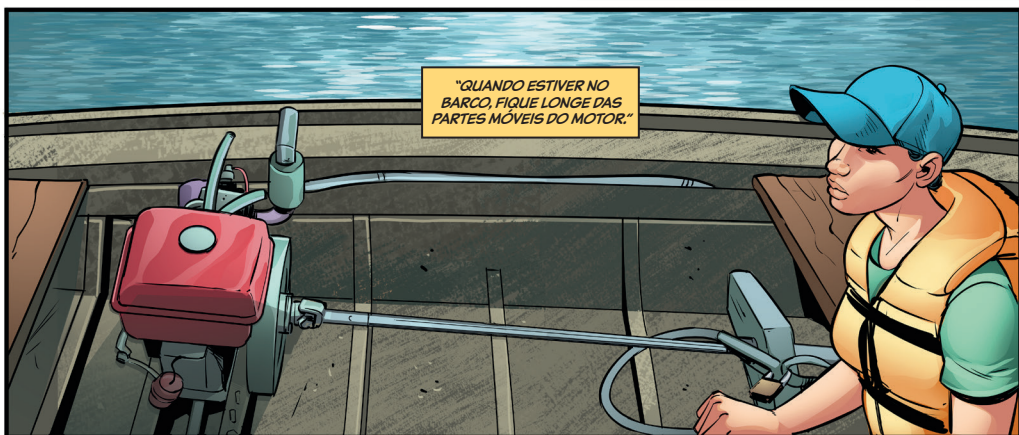


"A MARINHA POSSUI VÁRIAS AÇÕES DE CONSCIENTIZAÇÃO E PREVENÇÃO NAS COMUNIDADES RIBEIRINHAS".

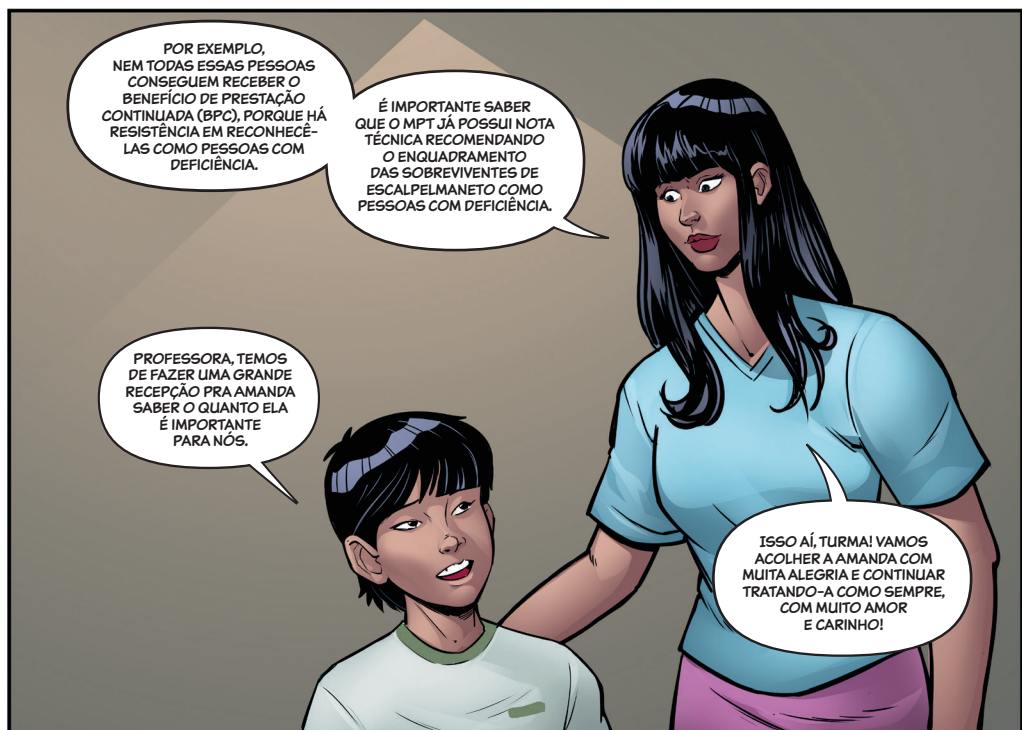
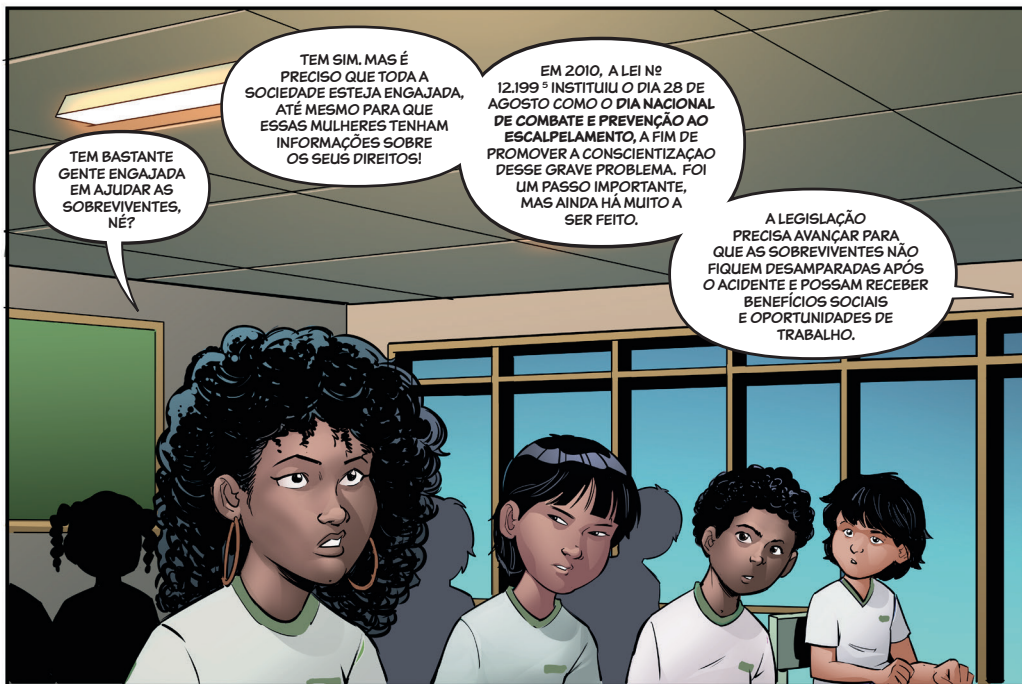


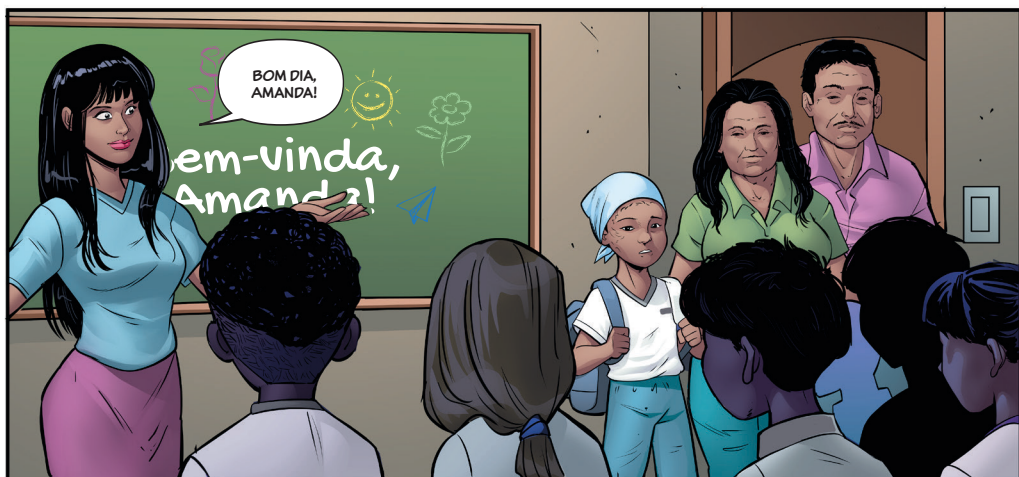
"EM UMA DELAS, A MARINHA DISTRIBUI TOUCAS PARA AS PESSOAS USAREM NOS BARCOS".

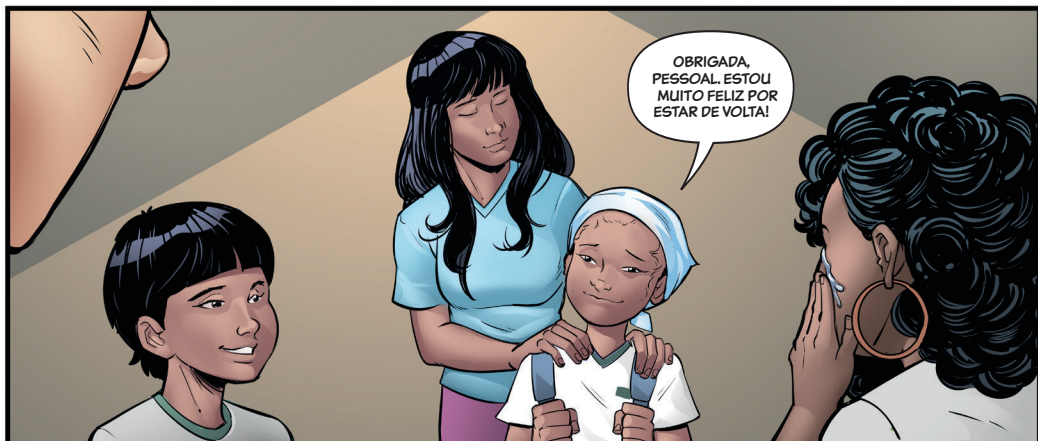




4 - O MPT atua em conjunto com diversas entidades parceiras. Quem tiver interesse em conhecer mais sobre projetos e ações, pode acessar os sites eletrônicos do MPT nos Estados do Pará ou do Amazonas ou mesmo se dirigir a uma dessas unidades. - Pará: <https://www.prt8.mpt.mp.br> - Amazonas: <https://www.prt11.mpt.mp.br/>







A instalação das proteções nos motores de barcos é uma exigência legal para garantir segurança e proteção. Para instalar gratuitamente, entre em contato com a Marinha do Brasil pelos números:

(91) 98134-3000 ou
(91) 3218-3950.

Caso constate irregularidades denuncie no site do Ministério Público do Trabalho: <https://mpt.mp.br/pgt/servicos/servico-denuncie>. Denunciar é essencial para que o MPT atue e garanta proteção, direitos e segurança.





www.quadrinhos.mpt.mp.br

Realização

